

# Bunga Buah dan Biji

## IPA Kelas 4

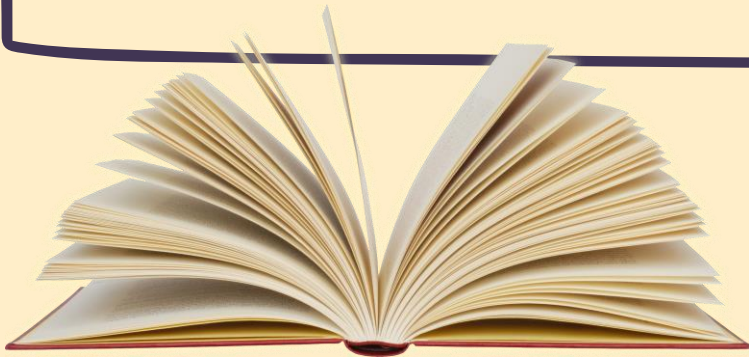
By: Sigit Kurniawan, M.Pd.



# Muatan IPA

**Materi** : Bunga, Buah, dan Biji  
**KD** : 3.5 Menganalisis hubungan antara bentuk dan fungsi bagian tubuh hewan dan tumbuhan

**Sumber Belajar:** Buku ESPS Erlangga Bab 1 hal. 17-19



## AYAT AL QUR'AN TENTANG TUMBUHAN

### **QS. Al Mukminun : 19**

"Lalu dengan (air) itu, Kami tumbuhkan untukmu kebun-kebon kurma dan anggur, di sana kamu memperoleh buah-buahan yang banyak dan sebagian dari (buah-buahan) itu kamu makan."

### **QS. Asy Syu'ara : 7**

"Dan apakah mereka tidak memperhatikan bumi, betapa banyak kami tumbuhkan di bumi itu berbagai macam tumbuh-tumbuhan yang baik."

### **QS 'Abasa : 27**

"Lalu di sana Kami tumbuhkan biji-bijian."



Minggu lalu, saat jeda semester anak-anak melakukan kegiatan menanam dari biji. Yuk, simak video berikut ini tentang pertumbuhan kacang dari biji







## Materi Hari ini:

1. Bunga
2. Buah
3. Biji



1



Bunga





# BUNGA

- Bunga merupakan alat perkembangbiakan (reproduksi) bagi sebagian besar tumbuhan
- Bunga berasal dari modifikasi daun
- Jenis bunga berdasarkan kelengkapannya

## a. Bunga lengkap

Bunga yang memiliki semua bagian-bagian bunga (putik, benang sari, kelopak, dan mahkota)

Contoh: Bunga sepatu, Bunga mawar, dan Anggrek

## b. Bunga tidak lengkap

Bunga yang tidak memiliki satu bagian bunga

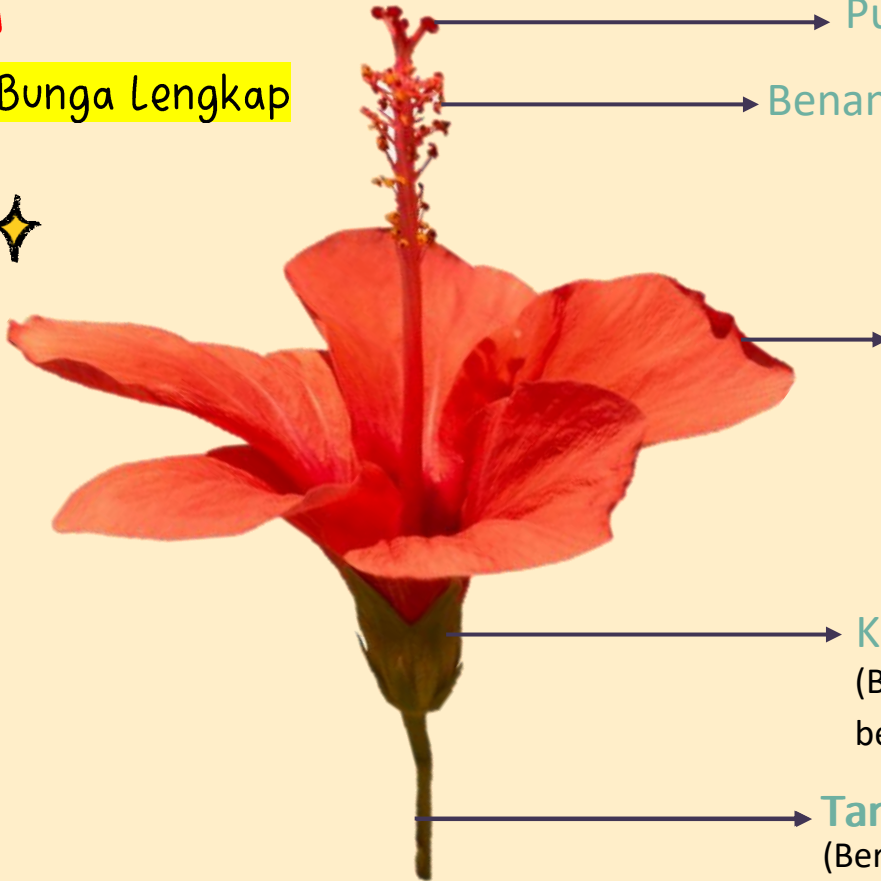
Contoh: Bunga kelapa, Bunga rambutan, Bunga jangung, Bunga salak.





# BUNGA

Bagian-bagian Bunga Lengkap dan Fungsinya



Putik (alat reproduksi betina)

Benang sari (alat reproduksi jantan)

Mahkota

(Bagian bunga yang berwarna berfungsi menarik perhatian polinator (hewan yang membantu penyerbukan pada bunga))

Kelopak

(Bagian bunga yang berwarna hijau yang berfungsi melindungi bunga sebelum mekar)

Tangkai

(Berfungsi menahan bunga agar tidak mudah terbawa angin)

## Jenis bunga berdasarkan alat perkembangbiakan

### a. Bunga sempurna

Bunga yang memiliki alat perkembangbiakan jantan dan betina dalam satu bunga

Contoh: bunga sepatu

### b. Bunga jantan

Bunga yang hanya memiliki alat perkembangbiakan jantan saja.

Contoh: jagung dan salak

### c. Bunga betina

Bunga yang hanya memiliki alat perkembangbiakan betina saja.

Contoh: jagung dan salak



**BUNGA**



# BUNGA JAGUNG

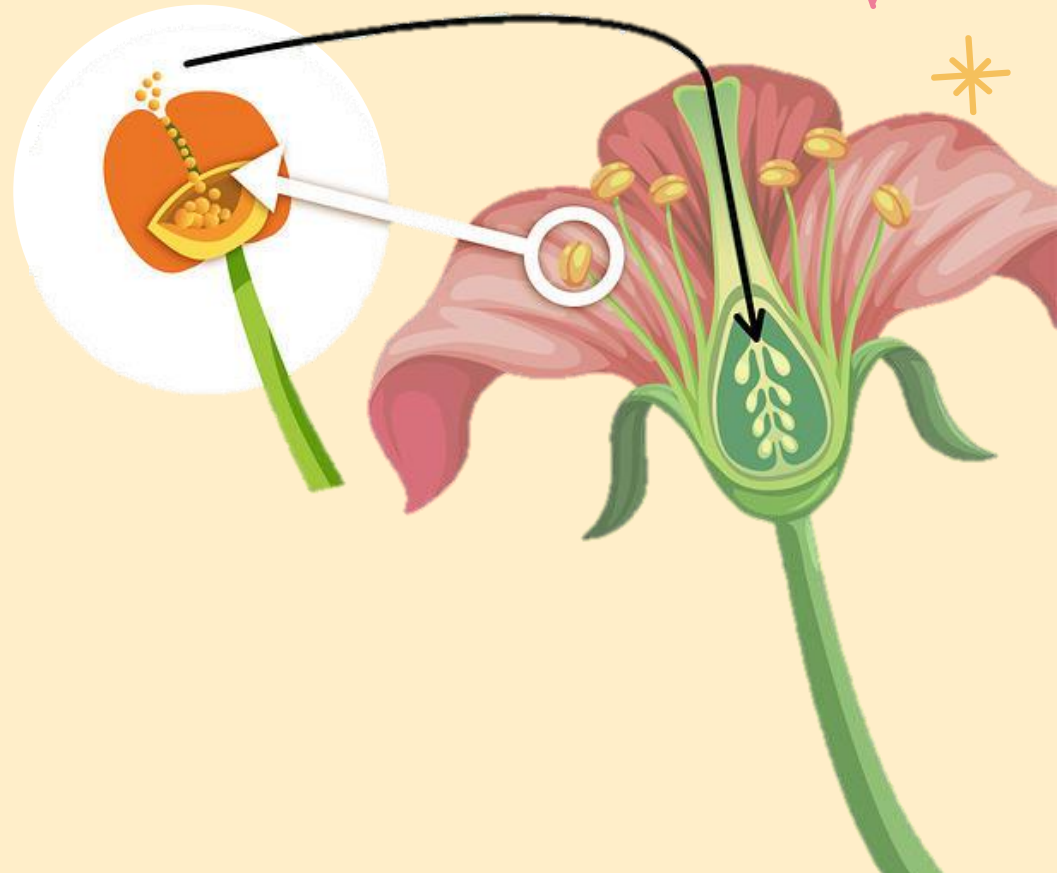


Bunga jantan

Bunga betina

## Penyerbukan dan Pembuahan pada Bunga

- Penyerbukan adalah peristiwa jatuhnya serbuk sari ke kepala putik.
- Proses penyerbukan pada tumbuhan dapat dibantu angin, burung, serangga (kupu-kupu, lebah, dll), atau manusia.



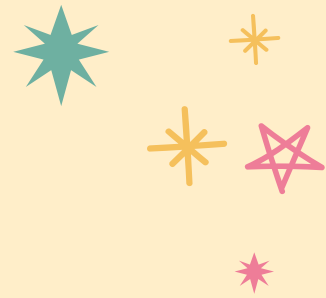
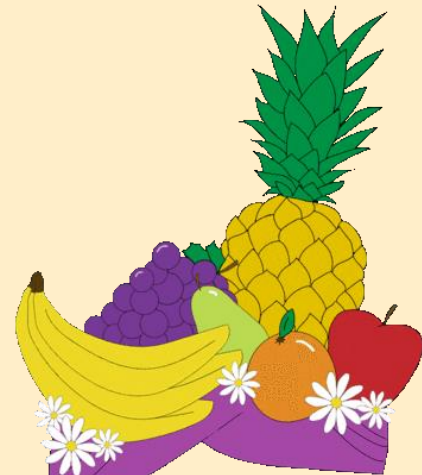
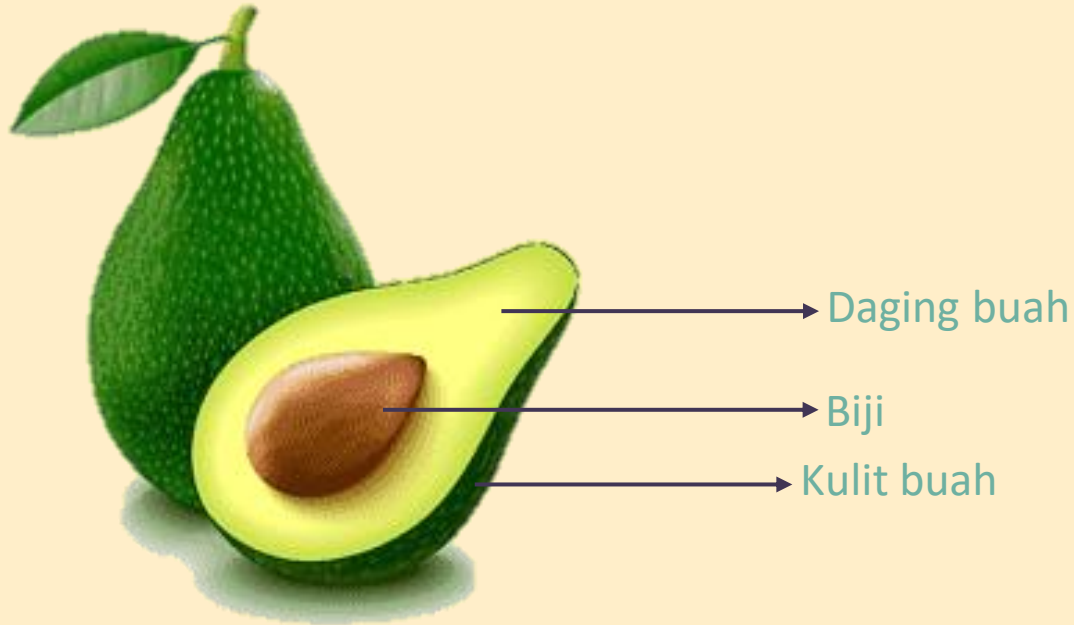


BUAH



# Buah

- Buah biasanya membungkus dan melindungi biji
- Fungsi utama buah adalah sebagai pemencar biji tumbuhan



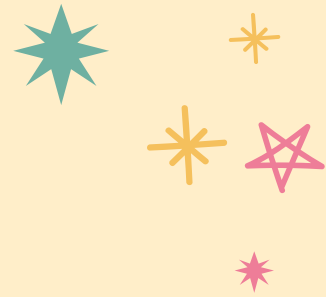


Berdasarkan pembentukannya, buah dibedakan menjadi 2 macam yaitu:

- **Buah sejati**

Buah yang berasal dari bakal buah, seperti mangga, jeruk, dan rambutan

Mangga termasuk buah sejati karena berasal dari bakal buah



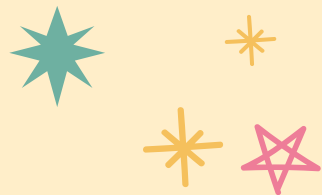
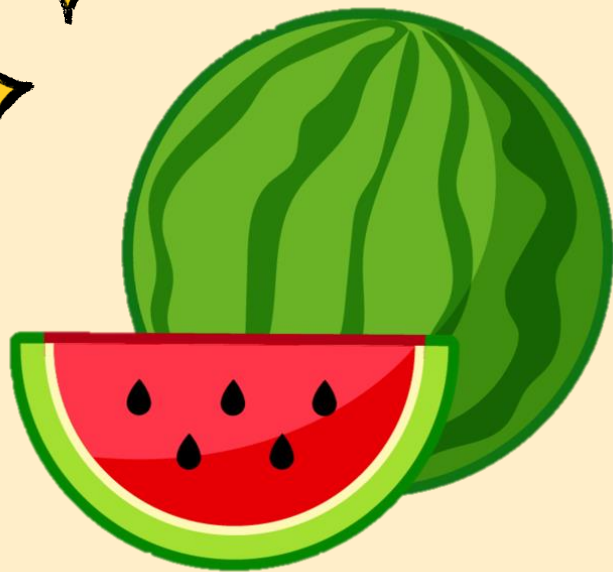
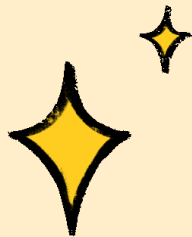


## • Buah semu

Buah yang bukan berasal dari bakal buah, seperti apel, nanas, dan jambu monyet

Jambu monyet termasuk buah semu karena berasal dari tangkai bunga yang mengembung





3

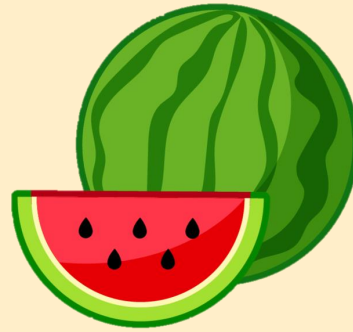
Biji

# Biji

Di dalam biji terdapat calon tumbuhan baru

Biji dibedakan menjadi 2 macam yaitu:

- Berkeping satu (monokotil)
- Berkeping dua (dikotil)



# Pengelompokkan Biji

a. Berkeping satu (monokotil)

Contoh: jagung, padi, pisang,  
kelapa



b. Berkeping dua (dikotil)

Contoh: mangga, jambu, rambutan,  
kacang tanah



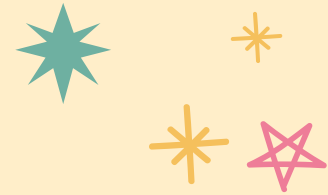


# Tabel perbedaan tumbuhan dengan biji berkeping satu (monokotil) dan berkeping dua (dikotil)



Jumlah Keping Biji	Tulang Daun	Batang	Bunga	Akar
 Dikotil Berkeping dua	 Tulang daun menyirip atau menjari	 Berkas pengangkut tersusun dalam suatu lingkaran, ada kambium	 Bagian perhiasan bunga terdiri dari 2, 4, 5, atau kelipatannya	 Akar tunggang

# Tabel perbedaan tumbuhan dengan biji berkeping satu (monokotil) dan berkeping dua (dikotil)



Jumlah Keping Biji	Tulang Daun	Batang	Bunga	Akar
 Berkeping satu	 Tulang daun sejajar atau melengkung	 Berkas pengangkut tersebar, tidak ada kambium	 Bagian perhiasan bunga hanya terdiri dari 3 atau kelipatannya	 Akar serabut

Monokotil

# TUGAS

Mengerjakan latihan soal  
yang sudah disiapkan ya!

Pada google form





Thank  
you



Wassalamualaikum warahmatullahi wabarakaatuh.